

# L'essentiel pour comprendre et développer la mobilité solidaire



Que vous soyez **spécialiste** ou **novice du sujet**, cet essentiel a été conçu pour que chacun puisse démarrer, poursuivre ou aller plus loin dans la réflexion et dans l'action pour engager des projets de mobilité solidaire.

DÉMARCHE  
**Tous Mobiles**

LABORATOIRE  
DE LA MOBILITÉ  
INCLUSIVE  
Sous l'égide de FACE





## Pourquoi un essentiel de la mobilité solidaire ?

À l'occasion de cet anniversaire, nous avons souhaité rassembler toutes les ressources produites au cours de ces 3 années dans cet « L'essentiel pour comprendre et développer la mobilité solidaire ». Après 3 années d'animation de l'écosystème, d'acculturation, de rencontres, de production de contenus, nous mesurons combien la mobilité solidaire reste, par nature, un sujet complexe. Aussi, que vous soyez spécialiste ou novice du sujet, cet essentiel a été conçu pour que chacun puisse démarrer, poursuivre ou aller plus loin dans la réflexion et dans l'action pour développer des projets de mobilité solidaire.

## La démarche Tous Mobiles a 3 ans !

Initiée par le Laboratoire de la Mobilité inclusive, avec le soutien du Ministère de la Transition écologique et de la cohésion des territoires, Tous Mobiles, plateforme de ressources pour passer à l'action, contribue au développement de la mobilité solidaire sur les territoires. Elle donne les clés de lecture pour « Comprendre » les enjeux de la mobilité solidaire, mais aussi un cadre méthodologique pour « Agir ».

Elle participe à l'animation de l'écosystème de la mobilité solidaire. Elle s'adresse aux collectivités, autorités organisatrices des mobilités, opérateurs de transports, acteurs des politiques publiques, acteurs des services de mobilité solidaire, acteurs de l'action sociale et de l'insertion professionnelle, acteurs de la société civile et citoyens.

# Les 5 points clés de la mobilité solidaire

Comprendre  
la mobilité solidaire

Mobiliser et rassembler  
l'écosystème de  
la mobilité solidaire

Mesurer  
la transversalité  
des enjeux

Approfondir  
ses connaissances

Passer à l'action



# Comprendre la mobilité solidaire

Se rencontrer, se soigner, étudier, se divertir, travailler : pour exercer chacune de ces libertés, la mobilité est un préalable indispensable. Aujourd'hui encore, 13 millions de Français sont en situation de précarité mobilité\*.

Pourtant, les acteurs de la mobilité solidaire s'accordent pour dire qu'ils accompagnent seulement entre 200 et 400 000 personnes chaque année.

Cette inégalité devant les possibilités de se déplacer crée des fractures sociales et territoriales de plus en plus fortes et fragilise le lien social.

Alors, comment améliorer les déplacements dans les zones rurales et périurbaines, mais aussi dans les grandes métropoles et les villes ? Comment faciliter la mobilité des personnes fragiles ?

Comment garantir à chacun la possibilité de se déplacer et d'accéder ainsi à l'emploi, la santé, la culture, à ses proches ? Tel est l'objet de la mobilité solidaire, qui conçoit la mobilité pour tous et avec tous.

**POUR ALLER PLUS LOIN**  
**sur les inégalités**

\* « Baromètre des mobilités du quotidien » – Enquête menée entre octobre et décembre 2021 – Wimoov et FND – 2022

## EN 10 CHIFFRES-CLEFS

**50%**  
des Français  
en situation de précarité  
mobilité ont déjà refusé un  
poste ou une formation  
pour des problèmes de  
mobilité

Source : « Mobilité, insertion  
et accès à l'emploi, constats et perspectives »  
Enquête Auxilia-LMI - 2013

**30%**  
des seniors ne sortent  
pas de chez eux  
pendant 24 heures  
d'affilée faute d'être  
mobiles

Source : « Étude sur la mobilité des seniors  
en France » - LMI - 2014

**+46%**  
c'est la hausse du prix  
de l'essence  
entre 2013 et 2023

Source : « Prix moyens de vente au détail  
en métropole - Gazole » - INSEE - 2023

**31%**  
des émissions de CO<sub>2</sub>  
en France sont  
provoquées par  
le secteur des  
transports (2019)

Source : « Les émissions de gaz à effet de serre  
du secteur des transports »  
notre-environnement.gouv.fr - 2021

**54%**  
des déplacements en  
voiture de moins de  
20 km sont effectués par  
un conducteur seul

Source : « Se déplacer en voiture : seul,  
à plusieurs ou en covoiturage ? »  
Ministère de la Transition écologique  
2019

**1/5<sup>ème</sup>**  
c'est la part  
que représente  
le transport dans  
le budget  
des plus précaires

Source : INSEE - 2017

**26%**  
des Français  
ont déjà renoncé à réaliser  
des examens médicaux  
en raison des difficultés  
liées aux déplacements  
(+15 points en un an)

Source : « 3<sup>ème</sup> édition de l'Observatoire  
des Vulnérabilités et Résiliences »  
CREDOC - 2022

**13**  
MILLIONS  
de Français sont en  
situation de précarité  
mobilité

Source : « Baromètre des mobilités du quotidien »  
Enquête menée entre octobre et décembre 2021  
Wimoov et FND - Avril 2022

**24 décembre**  
**2019**  
La Loi d'Orientation  
des Mobilités (LOM)  
réaffirme le droit  
à la mobilité

Art 1111-1 du code des transports

**221**  
plateformes de  
mobilité sont  
référéncées en France  
par le LMI dans sa  
cartographie élaborée  
en avril 2023

Source : « Cartographie des plateformes de mobilité »  
LMI - 2023

# Mesurer la transversalité des enjeux

La mobilité solidaire est à la croisée de nombreux enjeux territoriaux. L'appréhender nécessite de changer de regard. Il s'agit de se défaire d'une approche technique, centrée sur les flux de déplacements, et de considérer la mobilité dans sa finalité d'accès.

Cela implique de prendre en compte la multiplicité des enjeux qu'elle recouvre, dans une logique « d'accès à ». Sans oublier qu'elle est également un vecteur indispensable face aux défis environnementaux actuels : nouvelles solutions, accès à des modes actifs.

## La mobilité solidaire &

Les Plans d'Action communs en faveur de la Mobilité Solidaire

L'autonomie des seniors et des personnes à mobilité réduite

La prévention des risques

Les ZFE

L'urbanisme et l'habitat

Le genre

L'accès à l'emploi

Les solutions pour les jeunes

La transition écologique

Les quartiers prioritaires de la ville

Les territoires ruraux

Les plateformes de mobilité

Les financements et modèles économiques

**POUR ALLER PLUS LOIN**

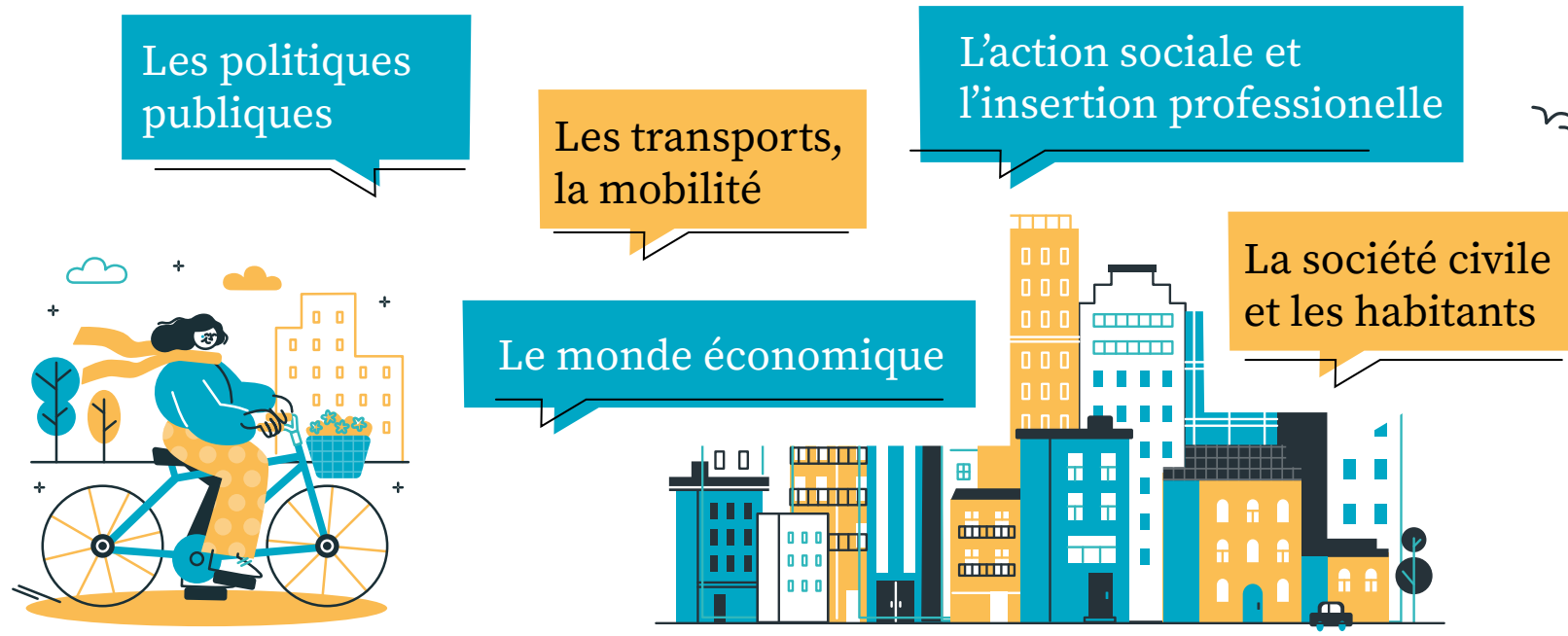
Découvrez nos webinaires thématiques



# Mobiliser et rassembler l'écosystème de la mobilité solidaire

À la croisée de nombreux domaines, la mobilité solidaire concerne également un large écosystème d'acteurs qui ne jouent pas tous le même rôle. Pour autant, repérer sur son territoire les interlocuteurs à consulter, voire à associer, est un préalable indispensable à la mise en place d'un projet de mobilité solidaire.

À vous d'associer les acteurs appropriés dans la réalisation de vos projets : collectivités publiques, transport et mobilité, action sociale, insertion professionnelle, société civile et habitants, monde économique.



**POUR ALLER PLUS LOIN**

Découvrez nos sites partenaires

# Approfondir ses connaissances

La Loi d'Orientation des Mobilités (LOM) a consacré la notion de mobilité solidaire et propose une gouvernance et une boîte à outils pour engager les territoires et les mettre en action.

Si la mobilité solidaire apparaît aujourd'hui comme un sujet mature qui s'accompagne d'une prise de conscience manifeste de la transversalité des enjeux par les acteurs, une question demeure : comment faire pour passer à l'échelle et être en mesure de répondre au besoin d'accompagnement des millions de Français en difficulté de mobilité ? Le passage à l'échelle de la mobilité solidaire s'avère être indispensable.

## POUR ALLER PLUS LOIN

Découvrez notre rapport « Mobilité solidaire : pour un passage à l'échelle – Retours d'expériences des rencontres Tous Mobiles en région »



Au coeur de ce passage à l'échelle, les plateformes de mobilité, qui facilitent l'accès des plus fragiles à une mobilité autonome et fédèrent les services et les initiatives de mobilité de proximité, sont un maillon essentiel.

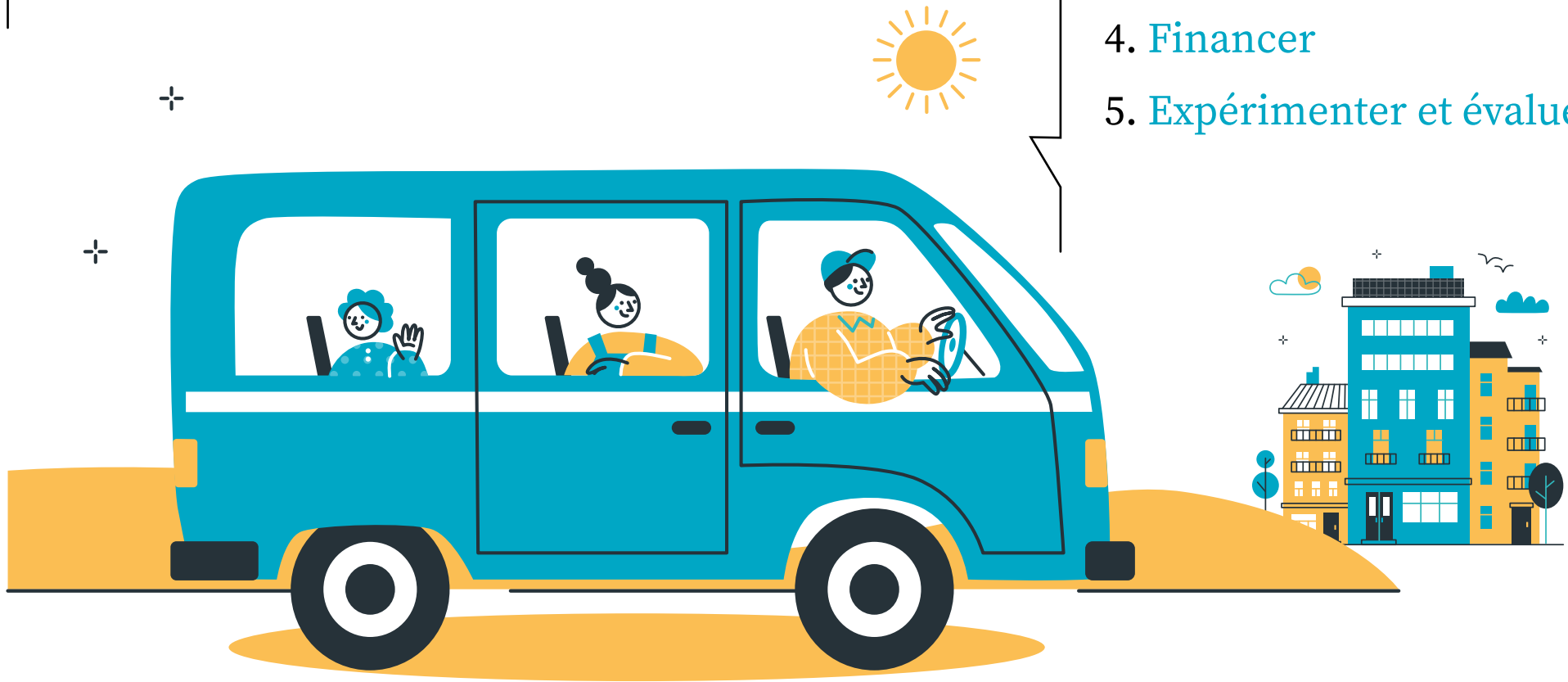
## POUR ALLER PLUS LOIN

Découvrez notre guide  
« Tout comprendre des plateformes de mobilités »

# Passer à l'action

Construire un projet de mobilité solidaire suppose de se poser quelques questions incontournables :  
Par où commencer ? Comment impulser la démarche ? Où trouver des inspirations ?  
Comment assurer le financement ?  
Quels leviers pour pérenniser ?

1. Décrypter
2. Mobiliser et piloter
3. Identifier ses solutions
4. Financer
5. Expérimenter et évaluer



**POUR ALLER PLUS LOIN**

Découvrez le cadre méthodologique pour agir



## À propos du Laboratoire de la Mobilité inclusive

Le Laboratoire de la Mobilité inclusive (LMI) est une fondation<sup>1</sup>.

Depuis sa création en 2013, le LMI soutient, en tant que think tank et do tank, le développement d'une mobilité pour tous et agit pour favoriser une mobilité plus inclusive.

Il compte 14 membres issus des sphères publiques, privées et de la société civile (ADEME, Agil'ess, Croix-Rouge française, École de conduite Française [ECF], FACE, FASTT, Fondation MACIF, Fondation TotalEnergies, Malakoff Humanis, Mob'in, France travail, Secours catholique, Transdev).

Le laboratoire se positionne comme un centre de ressources et d'expertises et comme un partenaire institutionnel. Il a pour missions de rassembler les acteurs concernés par le sujet (via la démarche Tous Mobiles) ; de produire des études pour développer une meilleure compréhension des freins et des leviers que peut représenter la mobilité ; de soutenir des solutions de mobilité innovantes et durables, et de favoriser les conditions d'accès à une mobilité plus inclusive.

[www.mobiliteinclusive.com](http://www.mobiliteinclusive.com)

1. Le Laboratoire de la Mobilité inclusive (LMI) est une fondation abritée par la fondation FACE.

### Contact

Francis DEMOZ. Délégué général  
[f.demoz@mobiliteinclusive.com](mailto:f.demoz@mobiliteinclusive.com)

DÉMARCHE  
**Tous Mobiles**

**LABORATOIRE  
DE LA MOBILITÉ  
INCLUSIVE**  
Sous l'égide de FACE